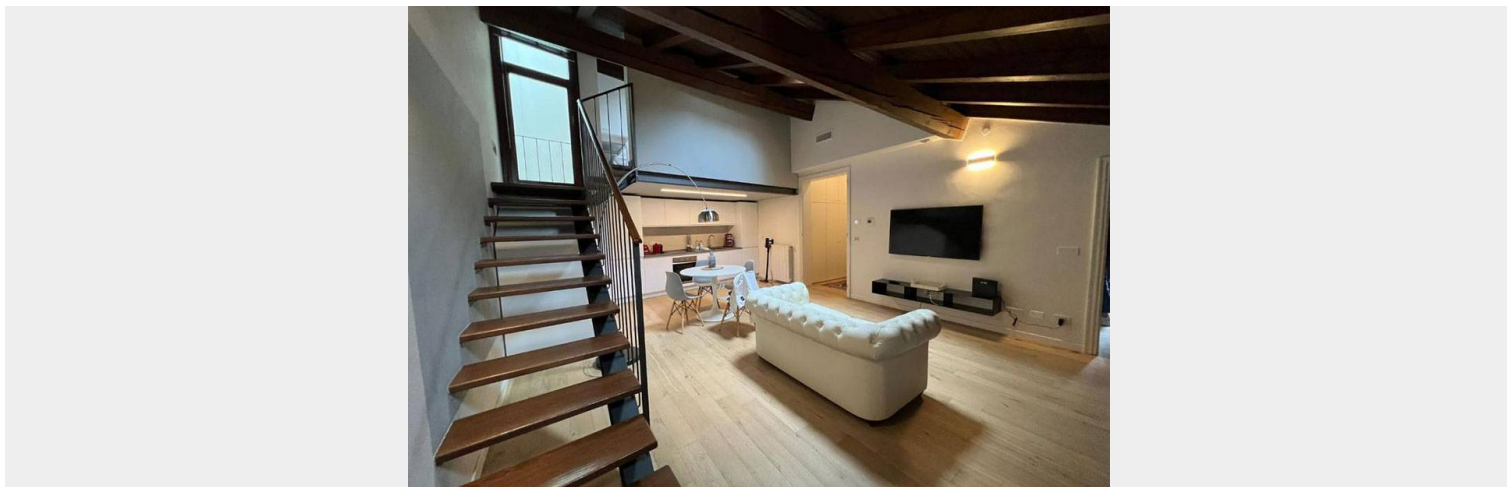




## LAMINATI-SWISS PRETIGE



### Breve descrizione del prodotto

#### Laminati-Swiss Pretige

Pavimentazione laminata ad incastro meccanico a click Ideale in caso di ristrutturazioni veloci per trasformare in poco tempo l'aspetto di una casa, di un hotel o di un negozio.

Ottimo anche per un utilizzo fieristico.

#### Caratteristiche tecniche

Dimensioni: 1380x193 mm

Spessore: mm. 7

Bisello: No

Reazione al Fuoco: Cfl-s1

Incastro: meccanico a click

**SKU:** Laminati-Swiss Pretige | **Categories:** [Laminati e laccati](#), [Pavimenti](#)

## GALLERY IMAGES

### APLEM Srl

**Uffici e Showroom:** Viale E.Jenner 69/3 - 20159 Milano

**Telefono:** +39-02-6555151 - **E-mail:** info@aplem.it - **Web:** [www.aplem.it](http://www.aplem.it)



SWISS PRESTIGE D2539 ROVERE ELEGANTE CHIARO



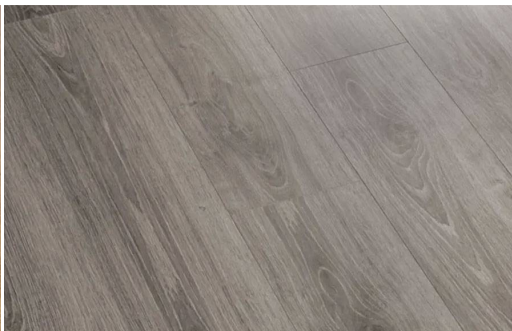
SWISS PRESTIGE D3784 ROVERE LUCERNE



SWISS PRESTIGE D4545 ROVERE URBAN BIANCO



SWISS PRESTIGE D2833 ROVERE CAMARGUE



SWISS PRESTIGE D8014 ROVERE NEW YORK

**APLEM Srl**

**Uffici e Showroom:** Viale E.Jenner 69/3 - 20159 Milano

**Telefono:** +39-02-6555151 - **E-mail:** info@aplem.it - **Web:** [www.aplem.it](http://www.aplem.it)