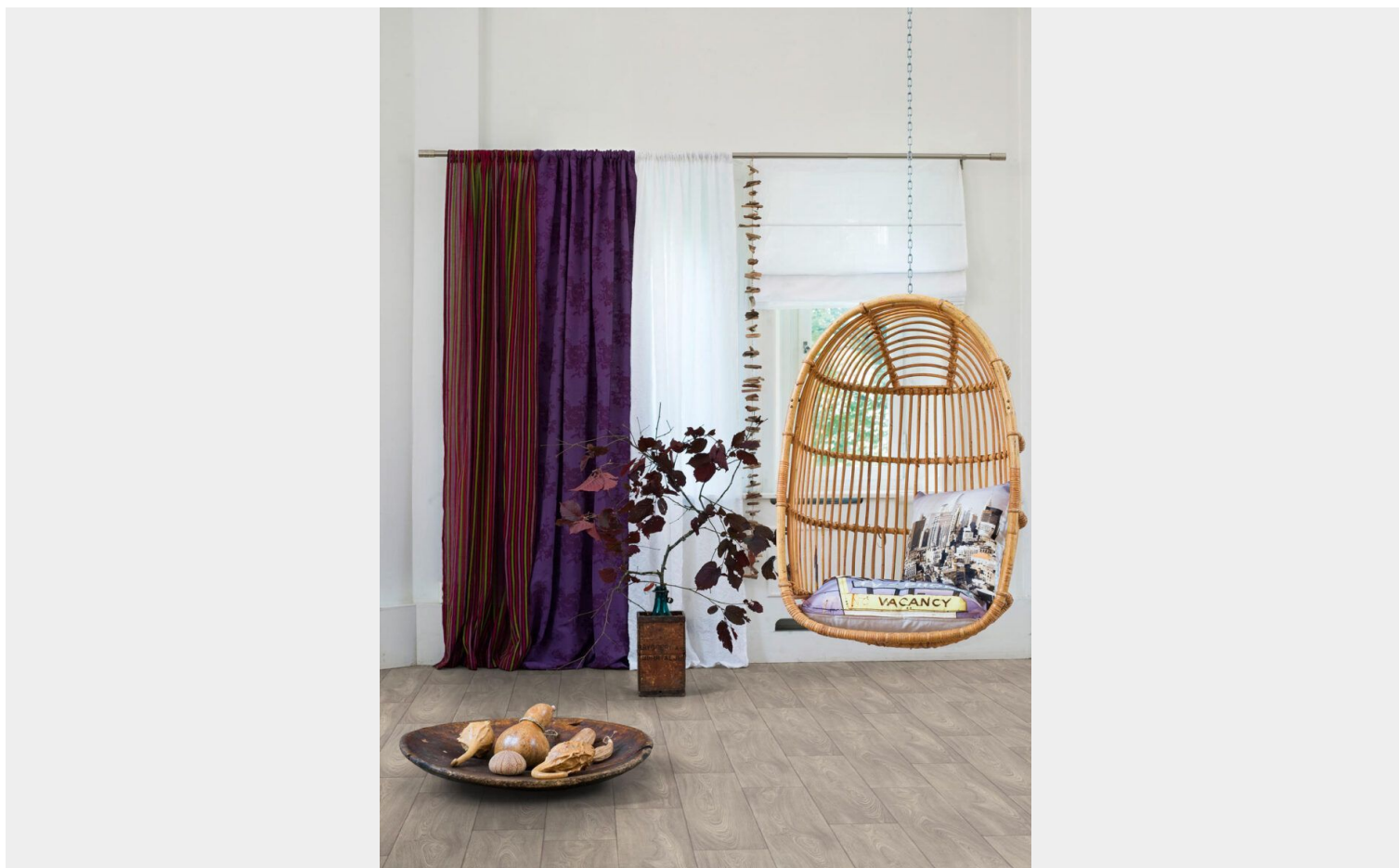




VINILICI-ICONIK 240



Breve descrizione del prodotto

Vinilici-Iconik 240

Design senza tempo per ricreare ambienti accoglienti e confortevoli senza compromettere il design. ICONIK 240 è ideale per la posa all'interno di cucine e living room. Il trattamento superficiale Extreme Protection garantisce elevata resistenza e facilità di pulizia mantenendo inalterato l'aspetto del pavimento.

Caratteristiche tecniche

2,4 mm di spessore con 0,35 mm di strato di usura
16 dB di riduzione acustica
Elevata resistenza contro graffi, macchie ed usura
Garantito 15 anni

Specifiche tecniche e ambientali

APLEM Srl

Uffici e Showroom: Viale E. Jenner 69/3 - 20159 Milano

Telefono: +39-02-6555151 - E-mail: info@aplem.it - Web: www.aplem.it

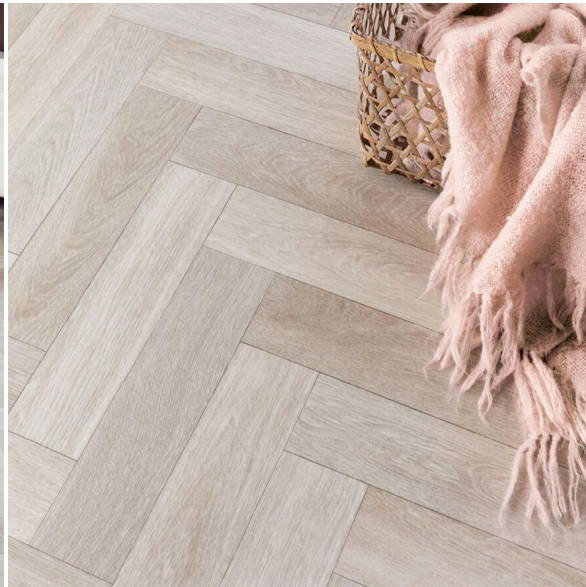


Tipologia di prodotto: Expanded (cushioned) poly(vinyl chloride) floor covering (ISO 26986)
Classificazione commerciale: 32 Alto
Classificazione industriale: 41 Moderato
Trattamento superficiale: X-treme, Supreme
Spessore totale: 2,40 mm

[Guarda la collezione completa](#)

SKU: Vinilici-Iconik 240 | **Categories:** [Pavimenti](#), [Vinilici e gomma](#)

GALLERY IMAGES



APLEM Srl

Uffici e Showroom: Viale E.Jenner 69/3 - 20159 Milano

Telefono: +39-02-6555151 - **E-mail:** info@aplem.it - **Web:** www.aplem.it



APLEM Srl

Uffici e Showroom: Viale E.Jenner 69/3 - 20159 Milano

Telefono: +39-02-6555151 - **E-mail:** info@aplem.it - **Web:** www.aplem.it